



# GEODET SNINA, s. r. o.

Strojárska 3995/113  
069 01 Snina

IČO: 36485551  
IČ DPH: SK 202003137  
Číslo účtu: 1723541155/0200

Spoločnosť zapísaná v obch. reg. Okresný súd Prešov odd. sro vložka 14122/P

Tel.: 00421 905 339 694  
00421 905 248 983

e-mail: [g-geodet@snina.net](mailto:g-geodet@snina.net)

**Kraj:** Prešovský

**Obec:** Z. Hámre

**Okres:** Snina

**Katastrálne územie:** Z. Hámre

## ROZDEĽOVACIA ŠTÚDIA

**PARCELY CKN Č. 2088, 2089 v. k.ú Z. HÁMRE**

*Geodetická dokumentácia*

V Snine, február 2024

# TECHNICKÁ SPRÁVA

**Názov zákazky:** ROZDEĽOVACIA ŠTÚDIA PARCELY CKN Č. 2088 , 2089  
v k.ú. Z. HÁMRE  
**Lokalita:** obec Z.Hámre  
**Katastrálne územie:** Z.Hámre  
**Okres:** Snina  
**Vyhotoviteľ:** GEODET SNINA, s.r.o., Strojárska 3995/113, Snina 069 01  
**Číslo objednávky:** 36 485 551 – 2/2024  
**Predmet objednávky:** Grafické rozdelenie p.č. CKN 2088 a 2089  
**Súradnicový systém:** JTSK  
**Výškový systém:** BpV

**Charakteristika územia:** Rozdeľovacia štúdia bola vyhotovená na rozdelenie p.č.2088 a 2089 v k.ú. Z. Hámre. Menované parcely tvoria súvislý pás poľnohospodársky užívanej pôdy po ľavej strane miestnej komunikácie spájajúcej mesto Snina a obec Z. Hámre.

Jedná sa o mierne svahovitú plochu o priemernej šírke cca 190 m a dĺžke cca 1150 m .  
Uvedená plocha je v územnom pláne obce Z.Hámre podľa funkčného využitia určená na dva druhy využitia : - **poľnohospodárska činnosť /v našej štúdii BLOK 1/**

- **plocha na šport a rekreáciu /v našej štúdii BLOK 2/**

**BLOK 1 - /plocha na poľnohospodársku činnosť/-** tento blok začína na hranici k.ú. Z. Hámre a pokračuje smerom do obce Z. Hámre až po hranicu BLOKU 2. Má dĺžku cca 800m. Zo západnej strany je prístupný miestnou asfaltovou komunikáciou Snina - Z. Hámre a z východnej strany poľnou komunikáciou p.č. 2087.

Na základe požiadaviek objednávateľa sme túto plochu rozdelili podĺžnou komunikáciou o šírke 8m a jednou priečnou komunikáciou o šírke 8m spájajúcou asfaltovú cestu Snina - Z. Hámre a poľnú komunikáciu p.č.2087.

Na takto vzniknutej lokalite sme vytvorili 46 parciel o výmere 3000 m<sup>2</sup>.

Sú očíslované poradovými číslami od p. č. 100 po p. č. 145.

**BLOK 2 - /plocha na šport a rekreáciu/-** tento blok začína na hranici BLOKU 1

a pokračuje smerom do obce Z. Hámre až po hranicu p.č.2088. Má dĺžku cca 350m. Zo západnej strany je prístupný miestnou asfaltovou komunikáciou Snina-Z.Hámre a z východnej strany poľnou komunikáciou p.č. 2087.

Na základe požiadaviek objednávateľa sme túto plochu rozdelili pozdĺžnou komunikáciou o šírke 8m a jednou priečnou komunikáciou o šírke 8m spájajúcou asfaltovú cestu Snina-Z.Hámre a poľnú komunikáciu p.č.2087. Pozdĺžna komunikácia sa napája na komunikáciu z BLOKU 1

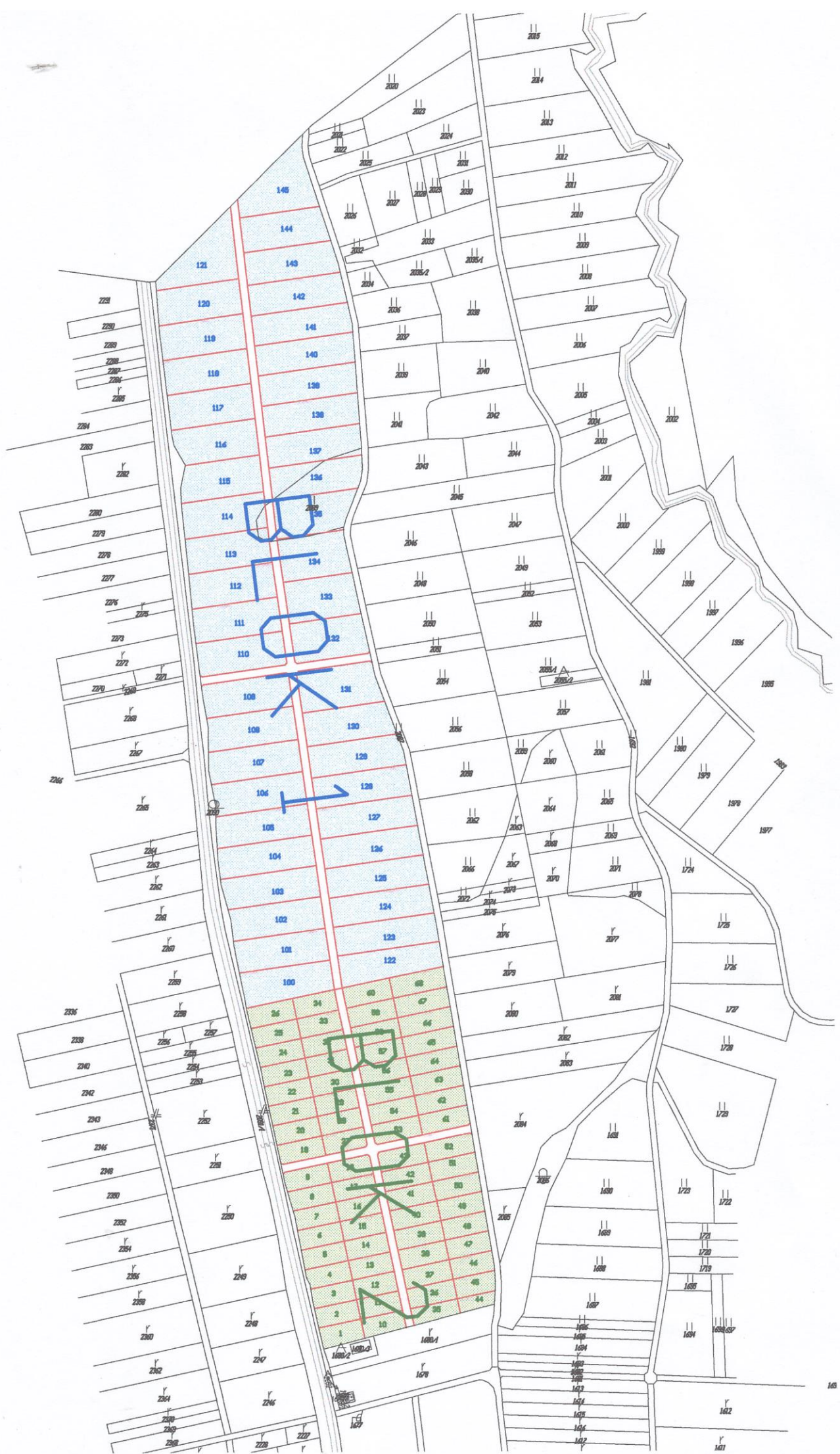
Na takto vzniknutej lokalite sme vytvorili 68 parciel o výmere v rozmedzí 800 až 1000 m<sup>2</sup>

**Sú očíslované poradovými číslami od p.č.1 do p.č.68**

Táto rozdeľovacia štúdia bola vyhotovená za účelom racionálneho usporiadania menovaného územia s výhľadom jeho možné budúce využitie.

Vyhotovil: Geodet Snina, s.r.o., Strojárska 3995/113, Snina 069 01





<b>Zoznam parcel - BLOK_1</b>	
<b>číslo parcely</b>	<b>výmera (m2)</b>
100	3000
101	3000
102	3000
103	3000
104	3000
105	3000
106	3000
107	3000
108	3000
109	3006
110	3000
111	2999
112	3000
113	3000
114	3000
115	3000
116	3000
117	3000
118	3000
119	3000
120	3000
121	3389
122	3000
123	3000
124	3000
125	3000
126	3000
127	3000
128	3000
129	3001
130	3000
131	3349
132	3000
133	3000
134	3000
135	3000
136	3000
137	3000
138	3000
139	3000
140	3000
141	3000
142	3000
143	3000
144	3000
145	3480

<b>Zoznam parcel - BLOK_2</b>	
<i>číslo parcely</i>	<i>výmera (m2)</i>
1	899
2	862
3	863
4	876
5	884
6	876
7	867
8	888
9	912
10	815
11	861
12	859
13	860
14	859
15	861
16	859
17	860
18	857
19	916
20	919
21	918
22	920
23	917
24	926
25	934
26	981
27	857
28	861
29	859
30	860
31	860
32	860
33	860
34	893
35	791
36	967
37	965
38	967
39	965
40	967
41	965
42	967
43	964
44	529
45	820
46	867
47	886

<b>Zoznam parcel - BLOK_2</b>	
<i>číslo parcely</i>	<i>výmera (m2)</i>
48	903
49	920
50	934
51	954
52	967
53	965
54	964
55	966
56	965
57	965
58	966
59	965
60	1002
61	994
62	1008
63	1026
64	1042
65	1060
66	1077
67	1092
68	1152